

## 病院の紹介



## 地域密着型病院として、治し支える医療に取り組む

地域医療に力を注ぐ当院では、病気を治すだけでなく、その後の生活まで支えていく医療を目指して多職種が団結。医療や介護が必要になっても、住み慣れた地域で安心して生活を続けられるよう、救急から在宅まで切れ目のない診療体制を確立しています。

- **病床数** 病床数 147床（一般71床、障害38床、地域包括ケア38床）
- **診療科目** 内科・循環器内科・呼吸器内科・消化器内科・外科・小児科・整形外科・脳神経外科・眼科・皮膚科・泌尿器科・肛門外科・リハビリテーション科・麻酔科



## 福利厚生



### 保育室完備

24時間体制の保育室を完備しています。働くパパ・ママの強い味方です。



### 年間休日120日

年間休日120日（十有休）で残業もほとんどありません。ゆとりを持って働ける環境です。



### 看護師寮完備

病院近隣にワンルームタイプの寮を完備。リーズナブルな自己負担で新生活をスタート。

グループ保養所

メンタルケア

診療見舞金還付制度

AMG運動会

ほか



**AMG運動会**  
AMG運動会で着たイメージキャラクター「ぶんこあら」Tシャツ!

KANAGAWA

KAMAKURA

ENOSHIMA

YOKOHAMA

金沢文庫駅

約20分

横浜駅

約30分

鎌倉駅

約60分

江ノ島駅



## 交通のご案内

- **電車でのアクセス**：京浜急行「金沢文庫駅」西口より徒歩8分  
※下りエスカレーター付近に看板があります。
- **お車でのアクセス**：横浜横須賀道路「港南台I.C.」より20分、または「朝比奈I.C.」より15分



医療法人社団協友会

## 金沢文庫病院

〒236-0042 神奈川県横浜市金沢区釜谷東2-6-22

☎045-785-3311 <https://kanabun-hp.jp/>

金沢文庫病院

検索



上尾中央医科グループ

医療法人社団協友会

# 金沢文庫病院

看護師募集案内

## 看護部紹介

【看護部理念】

私たちは、患者様の尊厳を大切に、心に寄り添うあたたかい看護を提供します。

### 理念実行にあたっての基本姿勢

- 私たちは笑顔で気持ち良い挨拶をします
- 私たちは患者様やご家族と積極的にコミュニケーションを図ります
- 私たちは安心して療養できる環境を整備します
- 私たちは最善の意思決定ができよう支援します
- 私たちは報連相を欠かさず、チームワークを大切にします



### 看護部長

地域の患者様に温かく寄り添える看護師を育てたい

- 幅広い看護
- AMGのキャリア支援
- 福利厚生充実

豊かな自然と利便性を兼ね備える横浜市金沢区にある当院は、急性期～慢性期・療養期・終末期と、幅広い看護を経験できる地域密着型病院です。併設の訪問看護ステーションをはじめ、地域のさまざまな医療機関・介護施設と連携し、地域包括ケアシステムの構築を実現しています。

看護部が大切にしていることは、「患者様の尊厳を守る」「心に寄り添うあたたかい看護を提供する」ことです。常に「自分が患者様の立場だったら」「自分の家族だったら」という気持ちで、細やかな目配り、気配り、心配りのできる看護師を育成しています。

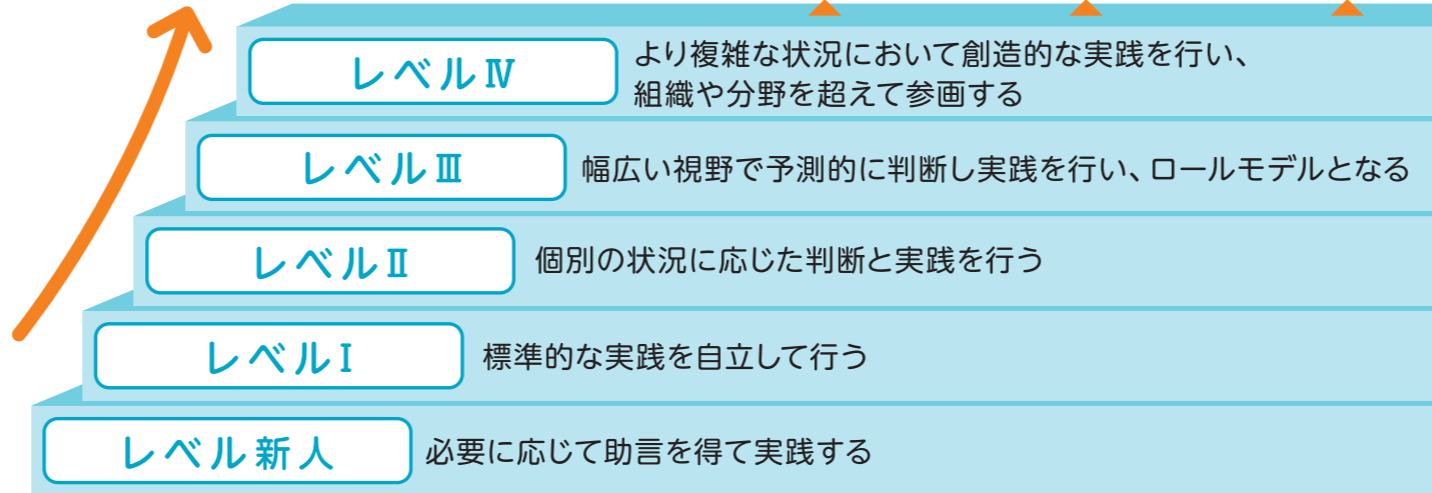


## 教育制度

クリニカルラダー

上尾中央医科グループ (AMG) 独自のきめ細やかな教育制度があります

- ジェネラリスト (臨床実践看護師)
- マネジメント (看護管理者)
- スペシャリスト (専門・認定看護師)



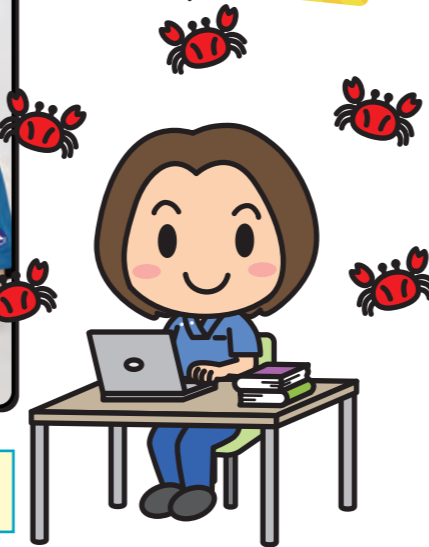
### じっくりと継続的に学べる環境

教育委員会では、AMGのラダーと独自の経年別研修を併用し、入職後2年間で一人前の看護師を目指す研修プログラムを立案。新卒者は3か月間のローテーション研修後に配属部署を決め、1年間のメンターシップと部署全体のOJTで成長を支えています。入職2年目には、事例検討会や手術室などの特殊な部署で学ぶ他科研修も用意し、看護の視野を広げていけるようサポート。中途入職者にはキャリアに合った指導計画を立て、業務に慣れるまで1対1のOJTを実施して、第2新卒者やブランクのある方には新卒と同じ研修を案内するなど、臨機応変に対応しています。



外部研修への参加や資格取得もバックアップ

### 教育委員会委員



## スタッフメッセージ

### 新卒看護師



### 先輩・同期との人間関係が良好

AMGの看護学校に進学し、グループ病院から働く職場を選ぶ中で、幅広い看護経験を積める環境や、立地環境に魅かれて当院に入職を決めました。ローテーション研修では各部署の先輩方と顔見知りになれましたし、配属部署ではいろいろな先輩が指導に携わってくださり、想像よりも早く職場に馴染むことができました。また、メンターの先輩とも絆が深まり、入職2年目を迎えた今もよく相談に乗ってもらっています。私は地方出身で職員寮を利用しているのですが、職場にも駅にも近い立地にあり、休日は同期と横浜・鎌倉の観光スポットに行くなど、リフレッシュも大切にしています。

年間休日が120日 (+有休) あり、オフも充実



### 子育て看護師

うれしいポイント

保育室では、外遊び・お散歩・季節行事が充実



### 子育て中も自分らしく働ける

私たちは入職後に産休・育休を2回取得し、2人の子どもを育てながら働いています。当院には24時間保育室があるのでスムーズに職場復帰できましたし、子どもの急な体調不良や行事によるお休みにも理解を示してもらえ、仕事と子育てを無理なく両立できています。私たちは常勤ですが、日勤常勤・時短勤務・パート勤務を選択している子育て中の看護師も多く、家庭の状況に合った働き方ができるところが大きな魅力です。また、院内研修は業務時間内に開催され、外部研修に参加する際も保育室を利用できるため、子育てをしながらスキルアップに励むことができ嬉しく思います。



### 経年別研修スケジュール

	4月	5月	6月	7月	8月	9月	10月	11月	12月	1月	2月	3月	
1年目	<ul style="list-style-type: none"> <li>● 入職オリエンテーション</li> <li>● 本部全体研修</li> <li>● 院内集合研修</li> <li>● 看護部集合研修</li> <li>● 看護技術演習</li> <li>● グループワーク</li> </ul>	<ul style="list-style-type: none"> <li>● 看護協会新人研修参加 (院外研修)</li> <li>● ローテーション研修</li> <li>● ラダー研修開始</li> </ul>	<ul style="list-style-type: none"> <li>● ハイリスク薬の管理</li> <li>● フィジカルアセスメント</li> </ul>	<ul style="list-style-type: none"> <li>● 摂食嚥下訓練</li> <li>● 皮膚創傷管理</li> </ul>	<ul style="list-style-type: none"> <li>● ミキシングの手順</li> <li>● 輸液ポンプ・シリンジポンプの基本操作と管理</li> </ul>	<ul style="list-style-type: none"> <li>● 災害・防災管理</li> <li>● 被ばく</li> <li>● 輸血管理</li> </ul>	<ul style="list-style-type: none"> <li>● ワーク①</li> <li>● RCA</li> </ul>	<ul style="list-style-type: none"> <li>● 倫理 I</li> <li>● 看取り</li> <li>● 意思決定支援: フィジカルアセスメントII+メンタル</li> </ul>	<ul style="list-style-type: none"> <li>● ハイリスク薬・麻薬の管理</li> <li>● リフレクション</li> </ul>	<ul style="list-style-type: none"> <li>● 地域を見る視点</li> <li>● ワーク②</li> </ul>	<ul style="list-style-type: none"> <li>● シミュレーション研修</li> <li>● ワーク③</li> </ul>	<ul style="list-style-type: none"> <li>● フォローアップ研修</li> <li>● ラダーレベル I 認定式</li> </ul>	
2年目	<ul style="list-style-type: none"> <li>● 他科体験研修 (2部署選択可)</li> </ul>	<ul style="list-style-type: none"> <li>● ナラティブ</li> </ul>	<ul style="list-style-type: none"> <li>● 検査機器</li> </ul>	<ul style="list-style-type: none"> <li>● 事例検討</li> </ul>	<ul style="list-style-type: none"> <li>● 酸素療法の基本</li> </ul>	<ul style="list-style-type: none"> <li>● 抗がん剤の基本</li> </ul>	<ul style="list-style-type: none"> <li>● DCの基本操作</li> </ul>	<ul style="list-style-type: none"> <li>● 人工呼吸器の基礎</li> </ul>	<ul style="list-style-type: none"> <li>● 発表</li> </ul>				

### インターンシップ (新卒者対象)

包帯の巻き方、血糖測定など、より実践的な看護を体験。また、スタッフの「リアルな声」を聞けるチャンス! 当院の雰囲気を肌で感じてみてください。オンラインでも開催しています。

